

KREDITORENBUCHHALTUNG



“Eine effiziente Kontrolle der offenen Lieferantenrechnungen ist Voraussetzung für den optimalen Einsatz unserer Geldmittel. Die Kreditorensoftware integriert sich als optionales Programm nahtlos in die Finanzbuchhaltung und vereinfacht die Arbeitsprozesse in der Buchhaltung wesentlich.“

EFFIZIENTE BELEGERFASSUNG

Periode	Soll	Haben	Saldo
01/2012	0,00	0,00	0,00
02/2012	0,00	40 300,00	-40 300,00
03/2012	0,00	17 851,30	-19 901,30
04/2012	0,00	24 300,00	-24 500,00
05/2012	0,00	-19 900,00	25 000,00
06/2012	0,00	0,00	0,00
07/2012	0,00	0,00	0,00
08/2012	0,00	0,00	0,00
09/2012	0,00	0,00	0,00
10/2012	0,00	0,00	0,00
11/2012	0,00	0,00	0,00
12/2012	0,00	0,00	0,00
Abchluss	0,00	0,00	0,00
Total	0,00	40 901,30	-40 901,30

Ein effizientes Erfassen von Belegen wie Fakturen oder Gutschriften ist durch die ausgeprägte Benutzerfreundlichkeit und die grosse Leistungsfähigkeit der Kreditorensoftware möglich. Mit diesem zur Finanzbuchhaltung optional verfügbaren Programm kann die Belegerfassung komplett automatisiert werden, ohne dass der Anwender eine manuelle Verarbeitung vornehmen muss. Als Folge davon kann in der Kreditorenbuchhaltung gänzlich auf Papier verzichtet werden.

Belegarten für flexible Geschäftsfallverbuchung

Mit Hilfe von Belegarten wie Faktura, Gutschrift, Vorträge, Anzahlungsgesuche oder Schlussabrechnungen können die verschiedenen Geschäftsfälle in der Kreditorensoftware unterschieden und abgebildet werden.

Betriebs- oder auch branchenspezifische Anforderungen an die Erfassung von Beleginformationen lassen sich erfüllen durch die Anpassung sämtlicher Eingabefelder mit Vorschlägen für die Kontierung, Konditionen, Belegnummerierung etc. sowie zusätzlichen, völlig frei definierbaren Belegarten.

Belege in Fremdwährungen können bei lizenzierter Fremdwährungsoption beliebig erfasst werden.

Automatisierung der Belegerfassung

> Digitalisierte Originalrechnungen

Die Originalrechnungen in Papierform können mit der Option "AbaScan" digitalisiert und in der Inbox des Kreditoren-Belegerfassungsprogramms gespeichert werden. Der Anwender kann die Inbox in der Belegerfassung aufrufen und die automatische Verarbeitung der gescannten Rechnungen starten. Die Software erkennt dabei die Lieferantenidentifikation aufgrund der Einzahlungsschein-ESR-Zeile, IBAN-Kontonummer, E-Mail oder Internet-Adresse selbständig und schlägt dem Sachbearbeiter

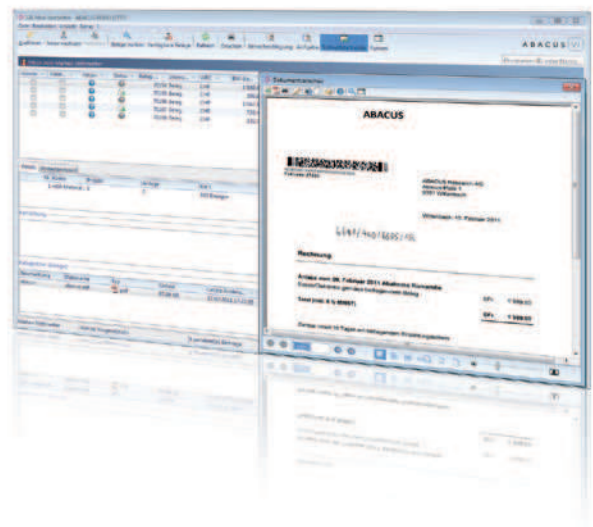
EFFIZIENTE BELEGERFASSUNG

die Kreditorenbuchung zur Vervollständigung vor. Die Zahlungskonditionen und die Kontierung werden aus dem Lieferantenstamm übernommen und können, falls notwendig, während der Erfassung angepasst werden. Gleichzeitig wird das PDF des Originalbelegs im Belegdossier abgelegt.

Durch die automatische Zuordnung zur Buchhaltungstransaktion kann der Originalbeleg jederzeit wieder angezeigt werden, zum Beispiel während dem Visumsprozess, in Erfassungsprogrammen wie auch in Auswertungen, die auch in Form von PDF erstellt werden können.

- > **Optische Erfassung mittels Belegleser**
Alternativ zum Scannen von Originalrechnungen können mit einem Beleglesegerät Einzahlungsscheine ohne einen Tastendruck erfasst werden. Das Programm erkennt aufgrund des Einzahlungsscheines den Lieferanten, die ESR-Referenznummer und den Belegbetrag. Damit entfällt die manuelle Eingabe der OCR-B-Referenznummern. Die Zahlungskonditionen und die Kontierung werden aus dem Lieferantenstamm übernommen und können, falls notwendig, während der Erfassung angepasst werden.
- > **Datenübernahme aus Einkaufsmodul der ABACUS Auftragsbearbeitung**
Die ABACUS Auftragsbearbeitungssoftware bietet ein umfangreiches Bestellwesen. Nach dem Abschluss einer Bestellung wird die Lieferantenrechnung direkt in die Kreditorenbuchhaltung übertragen.
- > **Rechnungen via E-Business automatisch verarbeiten**
Werden über E-Business-Plattformen wie Conextrade, PayNet etc. Rechnungen empfangen, lassen sich diese in die Kreditorensoftware importieren und automatisch verbuchen. Auch PDF-Dokumente, die via E-Mail empfangen werden, können dank der integrierten Inhaltsbeschreibung im XML-Format automatisch verarbeitet werden.
- > **Belegdaten über Online-Schnittstelle einlesen**
Mit der optional erhältlichen Schnittstelle AbaConnect können Daten aus Fremdprogrammen übertragen werden. AbaConnect kann als Webservice oder als XML-Dateischnittstelle genutzt werden.

VISUMSKONTROLLE



Mit der Option "Visumskontrolle" wird der Prozess der Rechnungskontrolle und Visierung spürbar beschleunigt und vereinfacht. Im Visumsprozess kann jederzeit auf digitalisierte Originalbelege zugegriffen und somit im innerbetrieblichen Ablauf gänzlich auf Papier verzichtet werden. Belege visieren oder ablehnen, Bemerkungen erfassen und andere Personen in den Ablauf integrieren, wird deutlich vereinfacht.

Freie Visumsstruktur

Die frei definierbare Visumsstruktur mit beliebigen Stufen bestimmt, welchen Standardablauf ein Beleg zu durchlaufen hat. Jedem Visumsverantwortlichen kann eine Visumslimite und weitere Rechte zugeordnet werden wie beispielsweise die Stellvertretung und auch die Möglichkeit Einsicht in Belege anderer Mitarbeiter zu nehmen.

Rechnungen freigeben

In der Kredi-Inbox, dem Arbeitsinstrument des Visumsverantwortlichen, sind alle von ihm zu visierenden Belege abgelegt und können dort abgearbeitet werden. Falls die Originaldokumente digitalisiert und als PDF in den Belegdossiers gespeichert wurden, werden diese Rechnungen während dem Visumsprozess sofort angezeigt.

Visieren via Internet und iPad

Müssen in einem Unternehmen auch in Aussenstellen oder von externen Mitarbeitenden Rechnungen geprüft und visiert werden, kann übers Internet die Inbox geöffnet werden. Dem Visumsverantwortlichen stehen dabei dank der fortschrittlichen ABACUS Technologie genau dieselben Funktionen und derselbe Bearbeitungskomfort zur Verfügung wie den lokal arbeitenden Anwendern. Eine iPad-App bietet mobilen Mitarbeitenden zudem die Möglichkeit Rechnungen auf ihrem Tablet-Rechner zu visieren.

Verbuchung in die Finanzbuchhaltung

Für die Verbuchung noch nicht visierter Belege in die Finanzbuchhaltung kann mit einer Stammdateneinstellung bestimmt werden, ob sie auch dann verbucht werden sollen, wenn sie noch nicht visiert sind. Andernfalls werden sie erst nach vollständiger Visierung verbucht.

ZAHLUNGEN OPTIMAL DISPONIEREN

Die Zahlungsprogramme und insbesondere die automatische Zahlungsdisposition erlaubt die effiziente Bewirtschaftung der Kreditorenzahlungen. Zahlungs- und Skontofristen werden durch dieses Programm optimal ausgenutzt. Eine beliebige Anzahl von Überweisungen kann in beliebig vielen Läufen verwaltet werden.

Zahlungsdisposition

Der Sachbearbeiter wird schrittweise durch die Disposition geführt. Es stehen ihm im Dispositionslauf verschiedene Kriterien zur Selektion von zur Zahlung fälliger Fakturen zur Verfügung. Das Programm berücksichtigt dabei die Skontostufen und auch erst zukünftig fällige Belege können zur Disposition freigegeben werden.

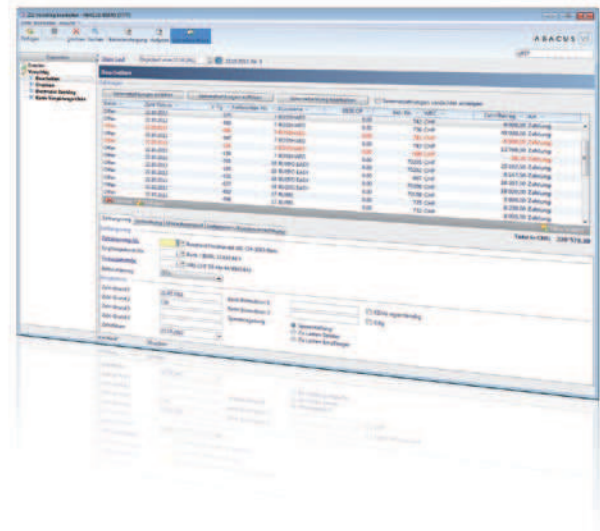
Zur Ausführung vorgeschlagene Zahlungen können vom Anwender aus dem Dispolauf wieder entfernt oder auch neue hinzugefügt werden. Auch lassen sich die Zahlungen anpassen, zum Beispiel der Zahlbetrag oder die Firmenzahlstelle. Sobald die Überarbeitung des Vorschlages abgeschlossen ist, wird der Überweisungsvorschlag gedruckt und die Zahlungen ausgeführt. Anschliessend werden diese Zahlungen in der Kreditorensoftware verbucht und die offenen Posten als erledigt gekennzeichnet.

Verrechnung von Kredi- und Debi-OP

Vor der Übermittlung des Zahlungsauftrags an das Finanzinstitut lassen sich offene Kreditorenrechnungen mit offenen Posten aus der Debitorenbuchhaltung verrechnen.

Geldmittelverwaltung

Damit die zur Verfügung stehenden Geldmittel optimal eingesetzt werden, wird pro Belegwährung bestimmt, welche Firmenzahlstelle für die Auszahlung Verwendung findet. Diese Firmenzahlstellen können pro Währung mit einer Reihenfolge priorisiert werden. Auch lässt sich pro Firmenzahlstelle die Höhe des maximal verfügbaren Betrags festlegen. Falls mit dem ABACUS Electronic Banking gearbeitet wird und der Anwender die Zugriffsrechte auf die verschiedenen Firmenzahlstellen besitzt, wird der aktuelle Kontosaldo als Information angezeigt.



Elektronische Übermittlung

Alle elektronischen Zahlungen werden dem Modul "Electronic Banking" zur Übermittlung übertragen.

Der Electronic-Banking-Server sendet die disponierten Überweisungen im DTA-, EZAG-, SWIFT-Format etc. an die entsprechenden Bankinstitute oder an PostFinance. Sobald diese Überweisungen vom Institut elektronisch bestätigt resp. als ausgeführt gekennzeichnet worden sind, werden sie an die Kreditorensoftware zur Verbuchung zurückgegeben.

Neben der elektronischen Übermittlung stehen auch folgende Zahlungsvarianten zur Verfügung:

- > DTA als Datei speichern > EZAG als Datei speichern > Bankvergütungsauftrag
- > Barzahlungen > Korrespondenz-Check > Bank-Check

Zahlungsavis

Für alle Sammel- oder Einzelzahlungen (ausser Korrespondenz-Check) kann eine Zahlungsanzeige in Form eines Avis erstellt werden. Diese Zahlungsanzeige lässt sich auch per E-Mail versenden.

Manuelle Einzel- und Sammelzahlungen

Manuelle Einzelzahlungen von sämtlichen durch die ABACUS Kreditorensoftware unterstützten Zahlungsarten, wie auch manuelle Sammelzahlungen für mehrere offene Posten, lassen sich durch das Programm abwickeln. So können zusätzlich zu normalen Zahlungen auch Spezialfälle wie die Verrechnung von Gutschriften oder Aufwandminderungen gebucht werden.

AUSWERTUNGEN

Der Verwaltung der offenen Posten muss in jedem Unternehmen grosse Bedeutung beigemessen werden. Mit der Offen-Posten-Liste und der Fälligkeitsliste stehen dafür zwei ideale Instrumente zur Verfügung. Diese Auswertungen verschaffen dem Benutzer sofort einen Überblick über alle fälligen Belege zu einem bestimmten Zeitpunkt. Sie können sowohl rückwirkend als auch zukunftsorientiert auf ein bestimmtes Datum sortiert und ausgewertet werden.

Auswertungen mit integrierten PDF-Originalbelegen

Nützliche Standardauswertungen sind auch der Kontoauszug, das Belegjournal und die Umsatzlisten. Sämtliche Listen erlauben einen sofortigen Drill-Down auf den gescannten Originalbeleg, falls dieser der Transaktion hinterlegt wurde. Werden Listen als PDF aufbereitet, um diese den Lieferanten zum Beispiel im Falle eines Kontoauszuges zur Verfügung zu stellen, sind auch im PDF die Originalbelege integriert, so dass der Empfänger vollständige Transparenz erhält.

Suchen von Informationen

Für das Customizing der Auswertungen stehen einerseits Filterkriterien für die Selektion gewünschter Daten zur Verfügung. Andererseits kann der Anwender selbst mit der frei bestimmbar Reihenfolge und verschiedenen Gestaltungsmöglichkeiten das Aussehen der Auswertung seinen Bedürfnissen auf einfache Weise anpassen.

Sämtliche Einstellungen und Gestaltungen, die von Auswertungen vorgenommen werden, lassen sich als Vorgaben abspeichern. Somit stehen regelmässig benötigte Auswertungen quasi auf Knopfdruck jederzeit wieder zur Verfügung.

In sämtlichen Listen kann in der Bildschirmansicht mit beliebigen Zeichenketten komfortabel zum Beispiel nach Lieferanten, Fakturen, Beträgen usw. gesucht werden. Gefundene Rechnungen werden in einer Liste aufgeführt und können direkt ausgewählt werden.

OPTIONEN ZUR ABACUS FINANZSOFTWARE

Die ABACUS Finanzsoftware besteht auf den folgenden Programmmodulen:

- > Finanzbuchhaltung
- > Debitorenbuchhaltung
- > Kreditorenbuchhaltung

Diese Programme lassen sich einzeln oder auch kombiniert einsetzen. Eine nachträgliche Erweiterung ist jederzeit möglich.

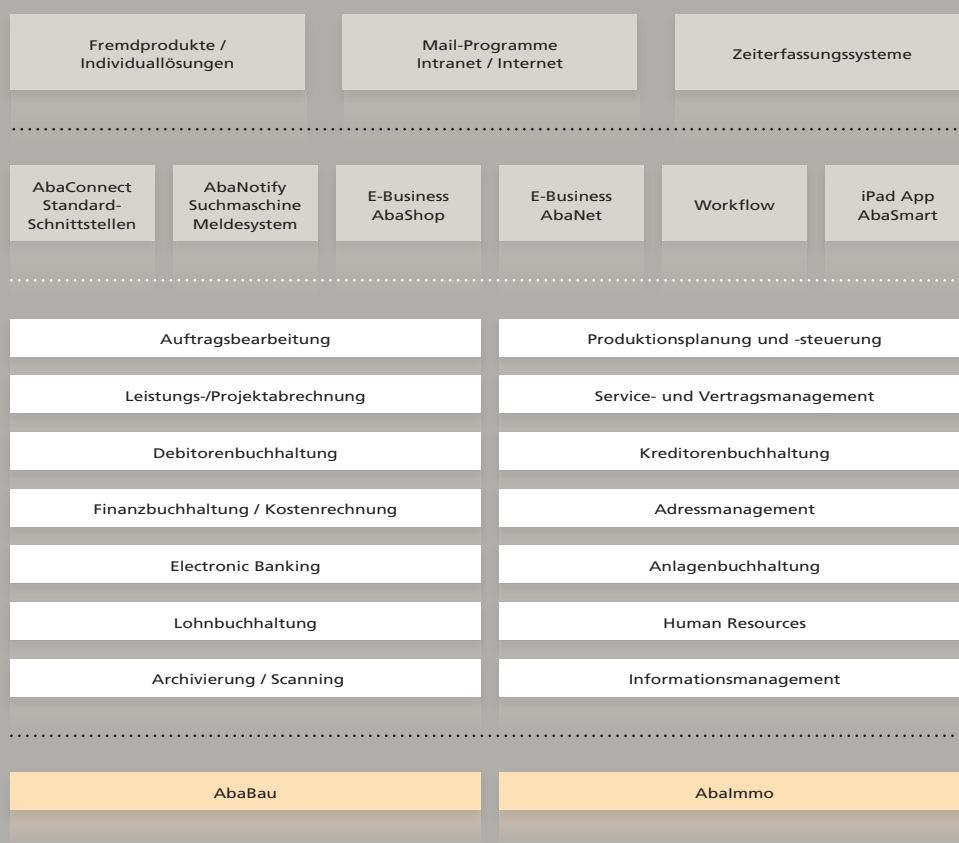
Jedes Programme besteht aus einer Grundversion mit den Funktionen für das Erfassen und Verwalten der Stammdaten, das Erfassen von Buchungen und das Erstellen von Auswertungen. Auf Wunsch lassen sich die Grundversionen dieser Programme durch kostenpflichtige Optionen erweitern wie mit Mandanten, Fremdwährungen, Kostenstellen, Geschäftsbereichen, Budgetierung etc. Alle für jedes Programmmodul erhältlichen Optionen sowie die detaillierten Beschreibungen dazu finden Sie auf www.abacus.ch.

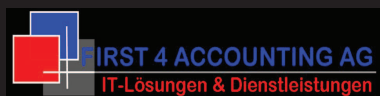
Programm Electronic Banking als Ergänzung zur Finanzsoftware

Für eine maximale Effizienz bei der Zahlungsabwicklung resp. -verbuchung sowohl im Bereich der Kreditoren- wie auch der Debitorensoftware steht das optionale Modul Electronic Banking zur Verfügung.

Weiterführende Informationen zum Programm Electronic Banking sind in der separaten Dokumentation enthalten.

INTEGRIERTE SOFTWARE FÜR ALLE ANSPRÜCHE





Vertriebspartner:
First 4 Accounting AG
Alpstrasse 28
CH-9443 Widnau
Telefon 071 720 00 43
www.f4a.ch
info@f4a.ch



ABACUS Research AG, Betriebswirtschaftliche Software
CH-9300 Wittenbach-St.Gallen, www.abacus.ch info@abacus.ch

ABACUS Research SA, Business Software
CH-2501 Bienne/Biel, www.abacus.ch info@abacus.ch

ABACUS Business Solutions GmbH
D-80336 München, www.abacus-solutions.de info@abacus-solutions.de