

AbaAudit

Datenbank-Monitoring mit AbaAudit

Datenänderungen transparent gemacht

Mit AbaAudit stellt ABACUS ein Werkzeug zur Verfügung, mit dem sich sämtliche Datenbankänderungen in der ABACUS-Software protokollieren lassen. Es bietet Systemadministratoren unverzüglichen Überblick auf die Frage "Wer hat wann, wo, was und wie geändert".



Änderungen an bestehenden Stamm- und Bewegungsdaten, das Einfügen oder das Löschen von Datensätzen mit Stammdaten, Buchungen etc. werden von AbaAudit detailliert journalisiert. Besonders wichtig ist dies in Bezug auf alle Artikelstammdaten, Kundenstammdaten und Verkaufskonditionen wie Preise und Rabatte, Zahlungskonditionen und Auszahlungsbeträge. Aber auch Änderungen in den Personalstammdaten wie Löhne, Spesen, Feriensaldid und Zahlstellen lassen sich so überwachen.

Die Auswertung von Mutationen gibt Systemverantwortlichen die vollständige Transparenz über Datenmutationen:

- Wer Welcher Benutzer hat Änderung vorgenommen
- Wann Datum und Zeit der Änderung
- Wo In welcher Datenbanktabelle wurde die Änderung vorgenommen
- Was Welcher Stammdatensatz und welche Felder wurden geändert
- Wie Alter und neuer Wert

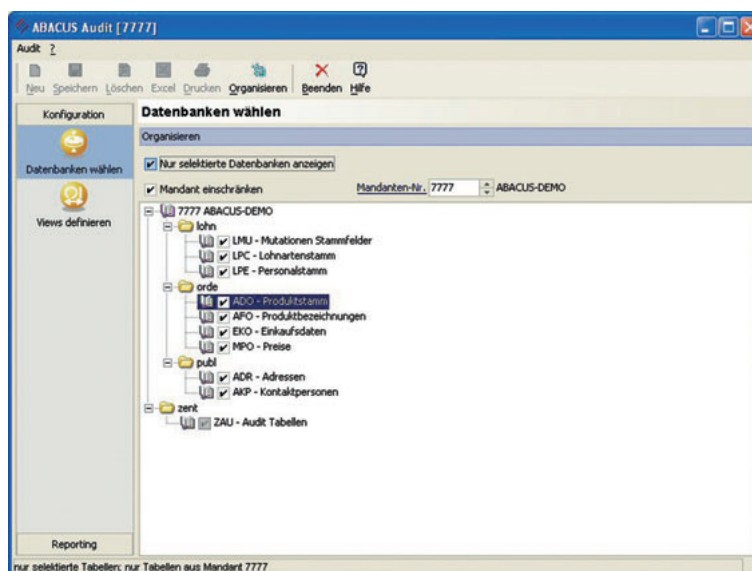
Konfiguration von AbaAudit

Die Konfiguration von AbaAudit umfasst folgende zwei Funktionen:

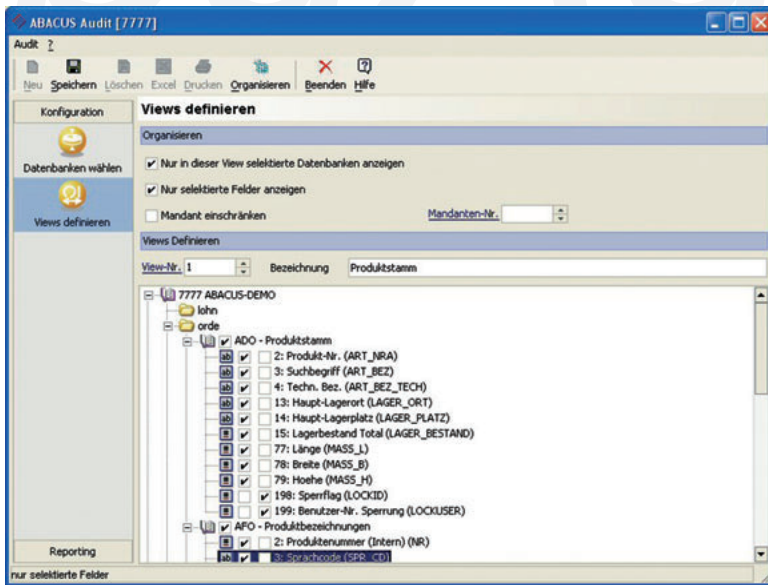
- Auswahl der zu überwachenden Datenbankentabellen
- Definition der auszuwertenden Felder (Views)

Der Administrator kann ganz nach Bedarf entscheiden, welche ABACUS-Datenbankentabellen überwacht werden sollen. Dazu

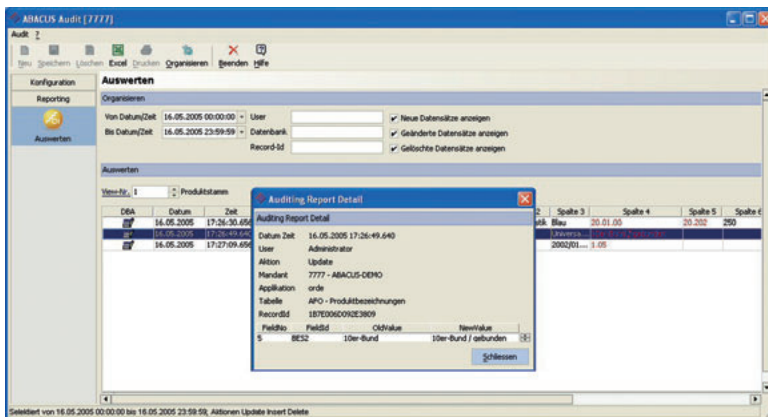
braucht er lediglich eine Checkbox pro Mandant und Applikation einer zu überwachenden Tabelle zu aktivieren. Eine Überwachung kann jederzeit wieder deaktiviert werden. Damit alle Aktivierungen und Deaktivierungen der Überwachungsfunktion selbst nachvollzogen werden können, werden alle vom Systemadministrator an der AbaAudit-Konfiguration vorgenommenen Änderungen vom Programm zwingend protokolliert. Auch diese Mutationen können entsprechend ausgewertet werden.



Beliebige Datenbankentabellen können für die Überwachung ausgewählt werden



Felder aus den Datenbanktabellen lassen sich für die Auswertung der Mutationen in einer View zusammenfassen



Details zu einer Datenbankmutation werden mit altem und neuem Wert angezeigt

- Record-ID: Schränkt die angezeigten Daten auf einen einzelnen gewählten Datensatz ein.
- Neue Datensätze anzeigen: Datenbankänderungen vom Typ "Neu" werden angezeigt.
- Geänderte Datensätze anzeigen: Datenbankänderungen vom Typ "Mutation" werden angezeigt.
- Gelöschte Datensätze anzeigen: Datenbankänderungen vom Typ "Gelöscht" werden angezeigt.

In der tabellarischen Darstellung der mutierten Daten werden die veränderten Werte gemäss den vordefinierten Selektionskriterien dargestellt. Die geänderten Werte sind rot markiert. Mit einem Mausklick auf einen Datensatz lassen sich die Details mit den Feldwerten vor und nach der Mutation bequem anzeigen.

Die aufbereiteten und am Bildschirm angezeigten Daten lassen sich ins Excel exportieren. Über einen Standardreport ist auch die direkte Ausgabe auf einen Drucker möglich.

Fazit

Mit AbaAudit bekommen Systemadministratoren die Möglichkeit, gezielt die Veränderungen in der Datenbank zu überwachen. Dies ist insbesondere dann von grosser Relevanz, wenn im Rahmen eines Qualitätsmanagements alle systembedingten Mutationen beleg- und nachvollziehbar sein müssen. •

Verfügbarkeit von AbaAudit
Ab Version 2005.1
Option zum ABACUS Tool-Kit

Kosten
Fr. 2'000.- (keine User-Skalierung)

Die Aufbereitung und Darstellung der Auswertungen über die Datenbankänderungen können mit so genannten Views definiert werden. Dabei werden von allen Datenbankfeldern der verschiedenen Tabellen diejenigen ausgewählt und in einer View zusammengefasst, die in der Auswertung zusammen dargestellt werden sollen. Es lassen sich beliebig viele Views definieren.

Damit der Inhalt einer View, also Tabellen und Datenbankfelder, auf einen Blick ersichtlich ist, kann mit den Filterfunktionen "Nur selektierte Datenbanken anzeigen" und "Mandant einschränken" die Anzeige auf selektierte Elemente eingeschränkt werden.

Reporting

Die Auswertung der Daten erfolgt in tabellarischer Darstellung direkt am Bildschirm. Dazu muss nur eine in der Konfiguration definierte View ausgewählt werden. Anschliessend kann der Anwender die Aufbereitung der Daten gezielt steuern und mit Hilfe unterschiedlicher Kriterien die Datenbankmutationen selektiv sichten:

- Von/bis Datum/Zeit: Es werden nur Änderungen im gewählten Zeitraum angezeigt. Als Standardselektion wird der aktuelle Tag vorgeschlagen.
- User: Schränkt die angezeigten Daten auf den gewählten User ein.
- Datenbank: Zeigt nur Änderungen von Daten für die gewählte Datenbank.



ABACUS Research AG
Ziegeleistrasse 12
CH-9302 Kronbühl-St.Gallen
Telefon 071 292 25 25
Fax 071 292 25 00
www.abacus.ch